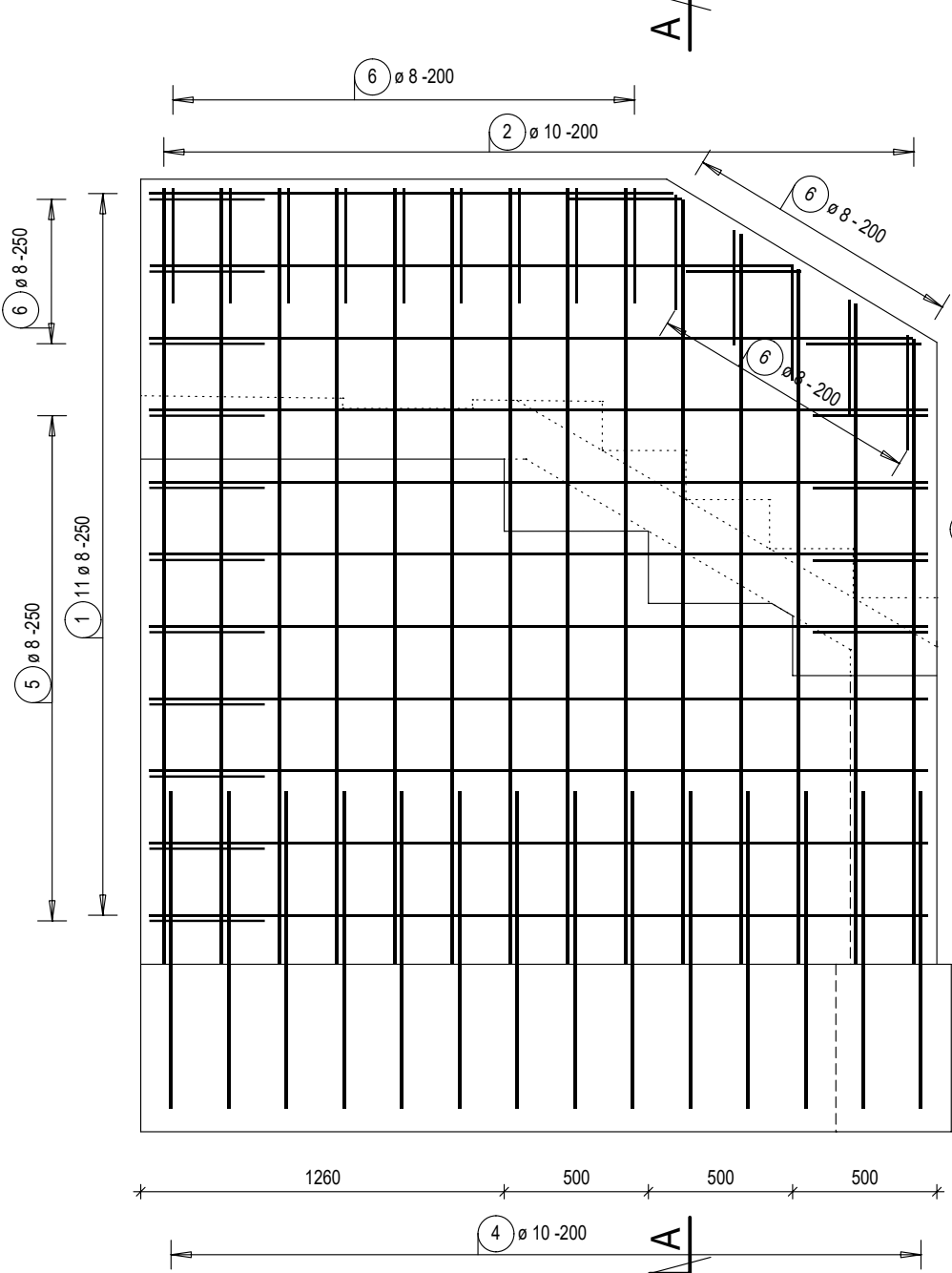
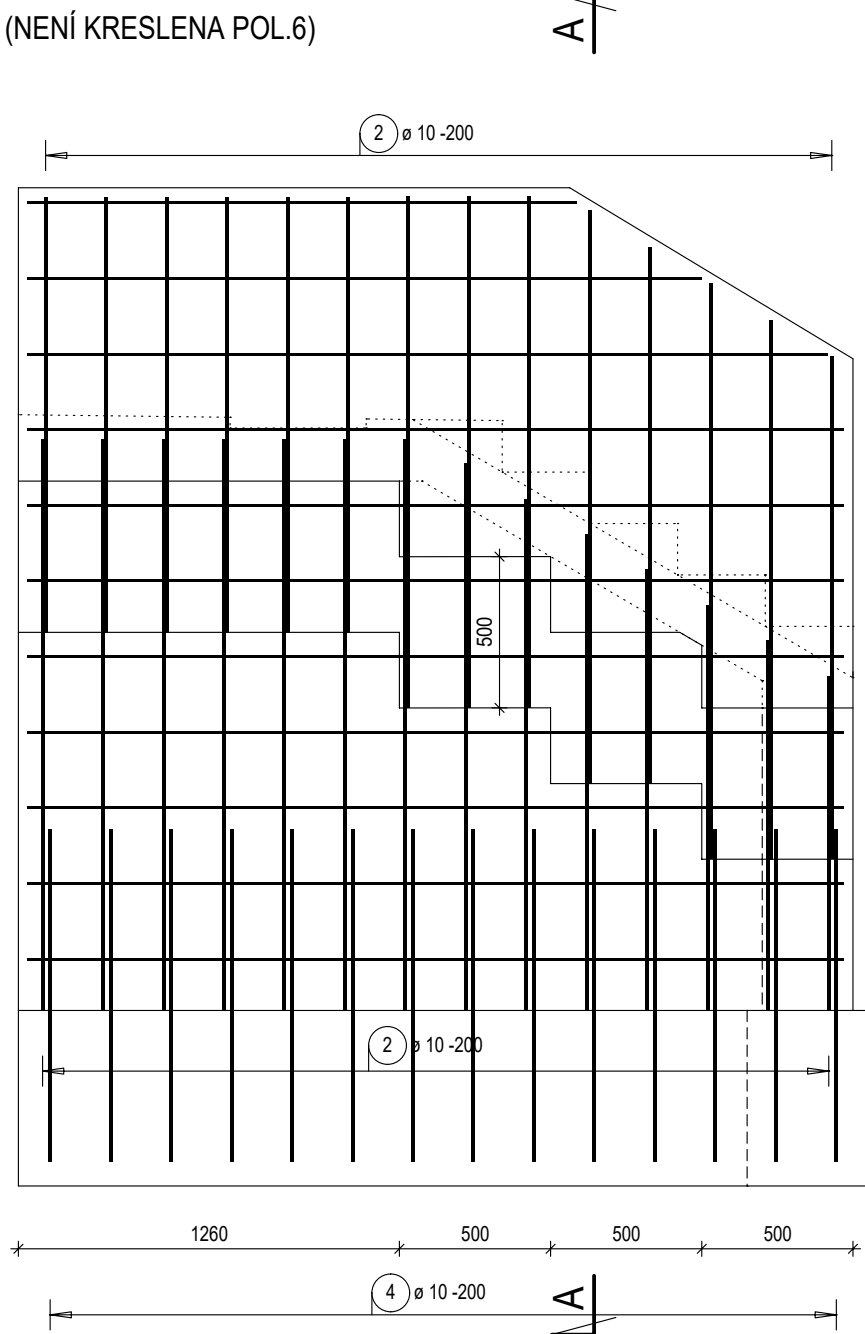


VÝZTUŽ STĚN Z PROBETONOVANÝCH TVÁRNIC

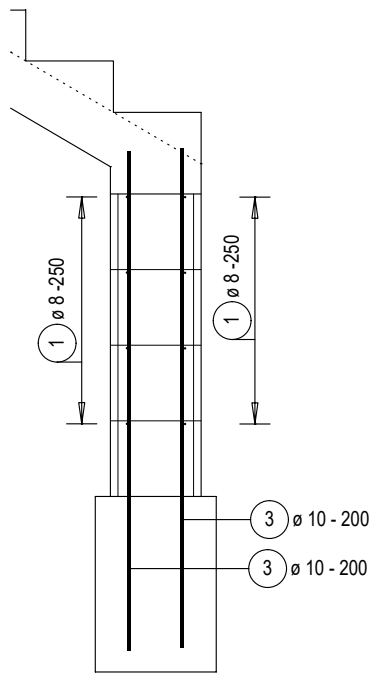
POHLED - VNĚJŠÍ LÍC - 2x



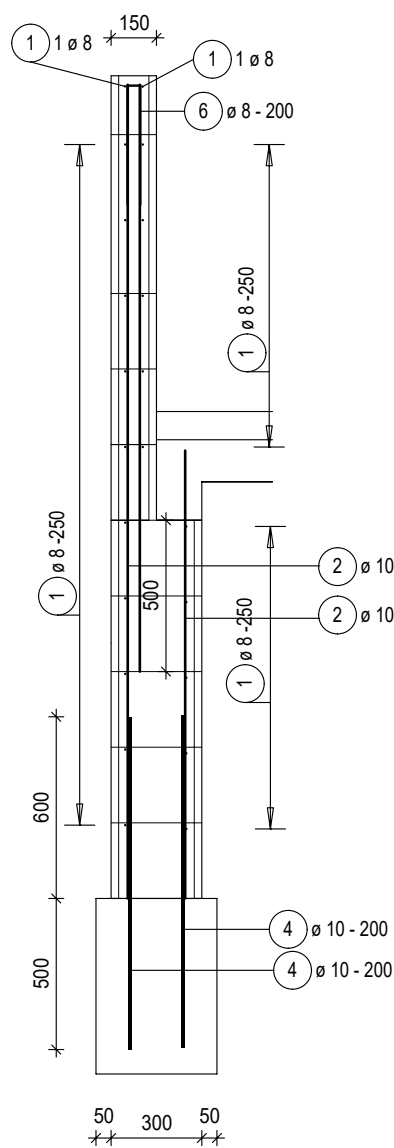
POHLED - VNITŘNÍ LÍC - 2x
(NENÍ KRESLENA POL.6)



STĚNA POD SCHODIŠTĚM
PŘÍČNÝ ŘEZ

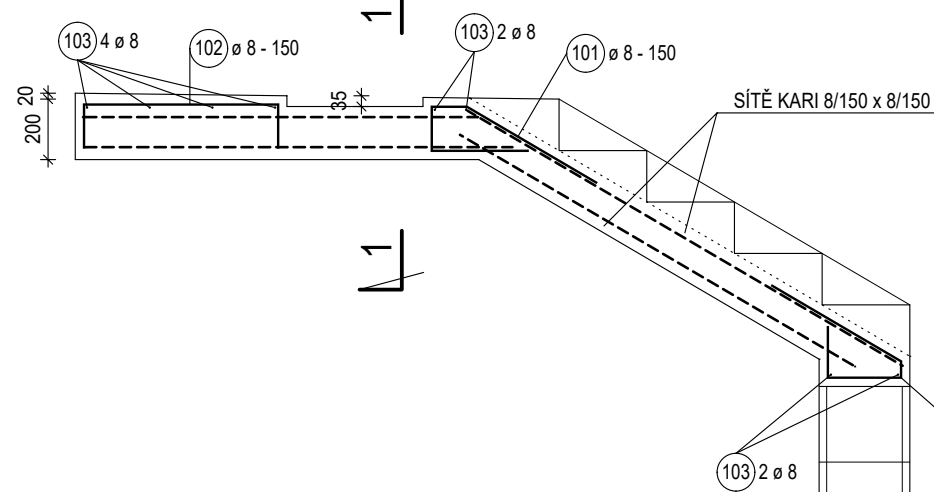


ŘEZ A-A

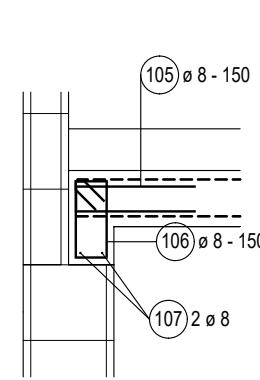


VÝZTUŽ SCHODIŠTĚ

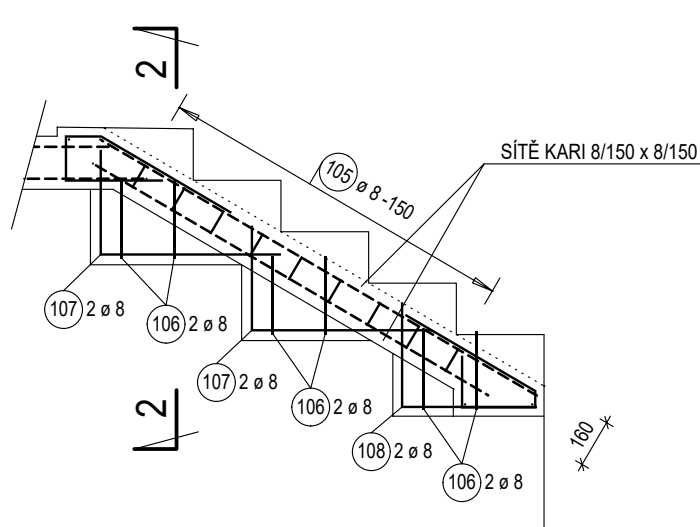
PŘÍČNÝ ŘEZ



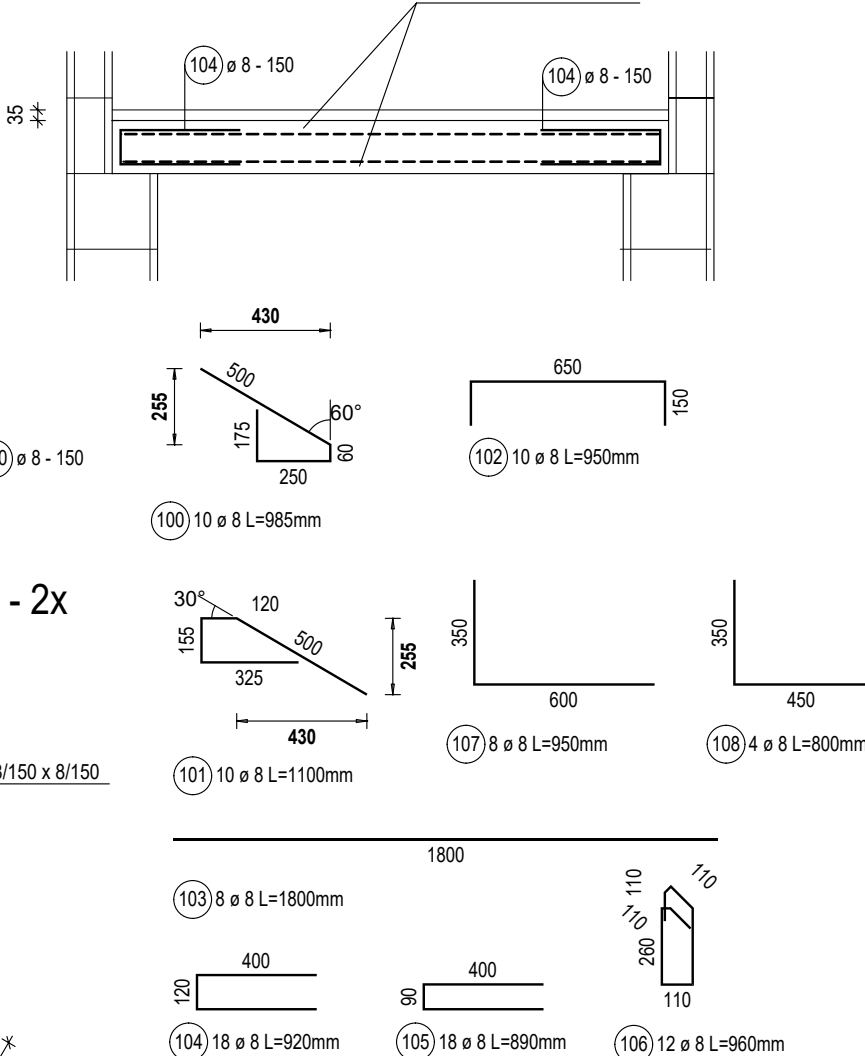
ŘEZ 2-2



ULOŽENÍ SCHODIŠTĚ NA STĚNU - 2x



ŘEZ 1-1



VÝKAZ PRUTOVÉ VÝZTUŽE:

POL.	Ø PRUTU / TYP SÍTĚ	DĚLKA [m]	ŠÍŘKA [m]	PLOCHA [m2]	KS	DĚLKA/PLOCHA CELKEM [m]/[m2]	HMOTNOST [kg/m]/[kg/m2]	HMOTNOST CELKEM [kg]
OCEL	B500B							
1	8	bm			1	157.60	0.395	62.25
2	10	bm			1	201.11	0.617	124.08
3	10	1.65			16	26.40	0.617	16.29
4	10	1.10			56	61.60	0.617	38.01
5	8	1.00			16	16.00	0.395	6.32
6	8	0.85			48	40.80	0.395	16.12
7	8	1.00			24	24.00	0.395	9.48
100	8	0.98			10	9.85	0.395	3.89
101	8	1.10			10	11.00	0.395	4.35
102	8	0.95			10	9.50	0.395	3.75
103	8	1.80			8	14.40	0.395	5.69
104	8	0.92			18	16.56	0.395	6.54
105	8	0.89			18	16.02	0.395	6.33
106	8	0.96			12	11.52	0.395	4.55
107	8	0.95			8	7.60	0.395	3.00
108	8	0.80			4	3.20	0.395	1.26
200	10	0.55			12	6.60	0.617	4.07
201	10	0.70			12	8.40	0.617	5.18
202	8	0.94			20	18.80	0.395	7.43
203	8	0.70			4	2.80	0.395	1.11
CELKEM OCEL B500B								329.70

VÝKAZ SÍTĚ KARI:

SÍTĚ KARI 8/150 x 8/150 11,0 m2 x 1,3 (NA PŘESAHY) x 5,40 kg/m2 77,2 kg
PŘESAHY V OBOU SMĚRECH 400 mm

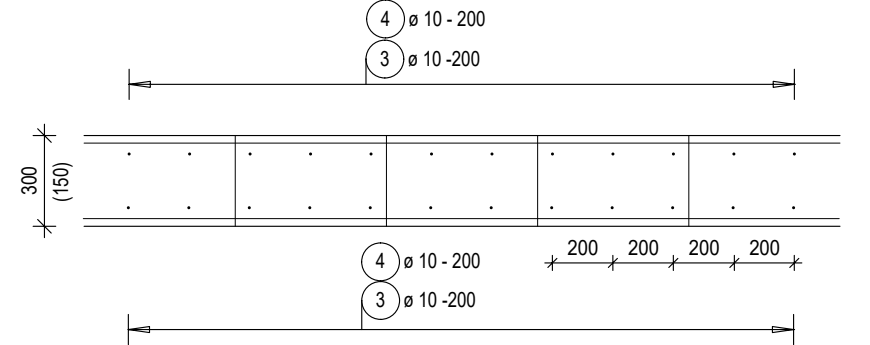
TENTO VÝKRES NENAHAZUJE VÝROBNÍ DOKUMENTACI.
VÝROBNÍ DOKUMENTACI JE NUTNO ZPRACOVAT PODLE PROPOZIC TOHOTO VÝKRESU.

BETON C25/30 - XC2 - Cl.0,2 - Dmax 22 mm

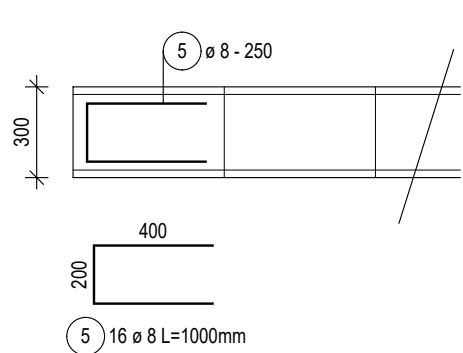
OCEL B500B (10 505-R)

OCEL B500A (SÍTĚ KARI)

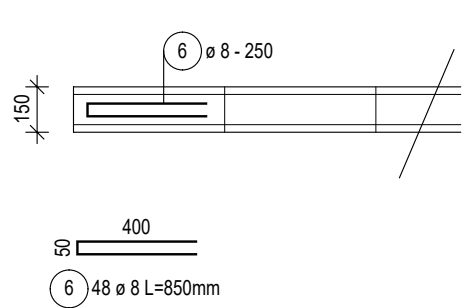
ROZMÍSTĚNÍ SVISLÉ VÝZTUŽE V PROBETONOVANÝCH TVÁRNICÍCH
PŮDORYSNÝ ŘEZ



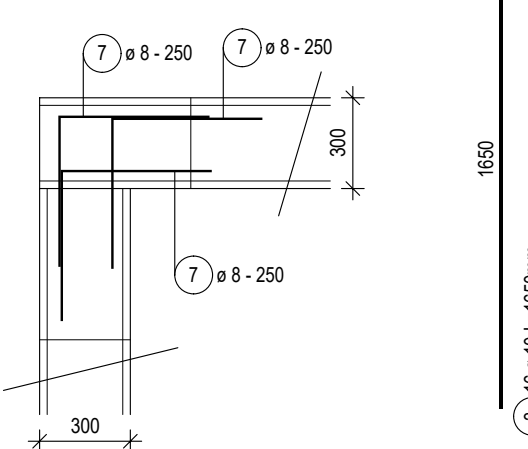
UKONČENÍ STĚN TL. 300 mm
PŮDORYSNÝ ŘEZ



UKONČENÍ STĚN TL. 150 mm
PŮDORYSNÝ ŘEZ

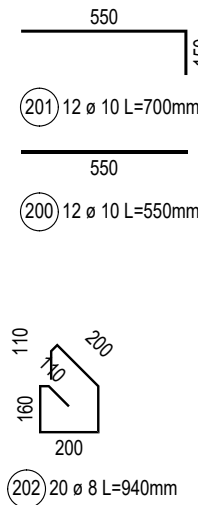


VÝZTUŽ ROHŮ STĚN - 2x
PŮDORYSNÝ ŘEZ

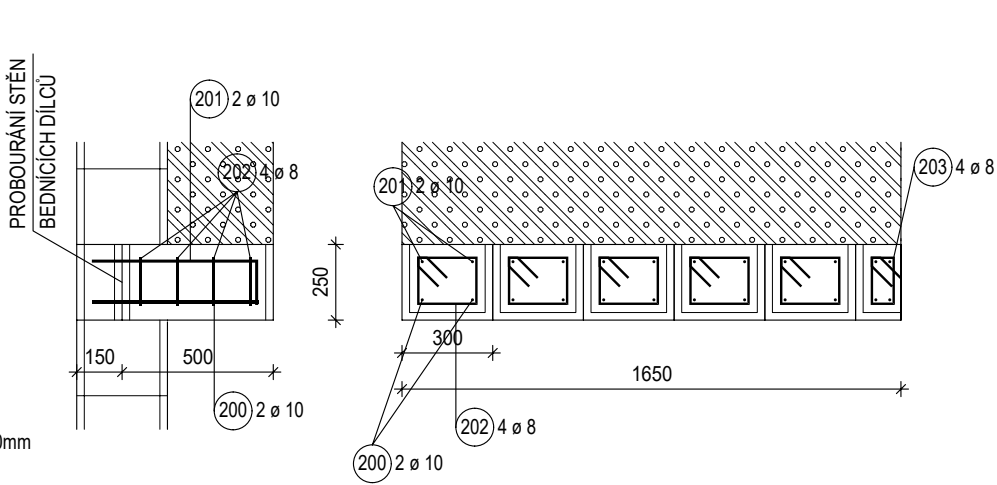


VÝZTUŽ ŘÍMSY POD STĚNOU SE SKŘÍNĚMI ROZVODŮ

PŘÍČNÝ ŘEZ



PODÉLNÝ ŘEZ



KRYTÍ - DESKY 35 mm
KRYTÍ - PROBETONOVANÉ TVÁRNICI TL. STĚNY + 20 mm

ING. HYNEK STIEHL STIEHL & STIEHL s.r.o.		Slepá 308 541 01 Trutnov stiehl@stiehl.cz	603 208 763
zodpovědný projektant:	ING. HYNEK STIEHL	datum:	09. 2024
vypracoval:	ING. MICHAELA ŠIMKOVÁ	měřítko:	1:25
stavebník:	Město Trutnov, Slovanské nám. 165, 541 01 Trutnov	formát:	4x A4
		číslo zakázky:	2389/23
OPRAVA ČTYŘ VENKOVNÍCH SCHODIŠŤ, MŠ KRYBLICKÁ 423, TRUTNOV		ZÁKLADNÍ STAVEBNÍ KONSTRUKČNÍ ŘEŠENÍ	výkres č.
SCHODIŠTĚ (SCH2) - VÝZTUŽ		D.2.3.2	